

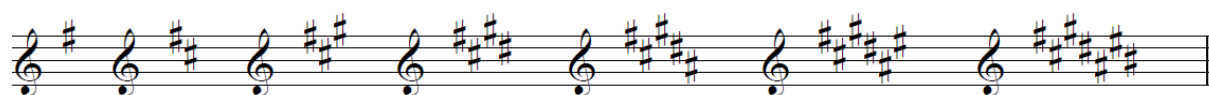
Leçon 8 - L'armure

L'armure est un ensemble de **dièses** ou de **bémols** situés au début de chaque **portée** à la **droite** immédiate de la clé, avant toute autre information.

Elle désigne les **altérations** qui devront se reporter sur les notes concernées tout au long de la partition sans que ces altérations **soient répétées**, et cela jusqu'à une nouvelle altération éventuelle qui pourrait contredire l'armure.

Les altérations sont toujours dans le **même ordre**.

L'ordre des dièses est : **FA - DO - SOL - RÉ - LA - MI - SI.**



S'il y a un dièse à la clé, il sera posé sur la note **fa**. Tous les **fa** du morceau seront dièses.

S'il y a six dièses à la clé, ils seront posés sur les notes **fa, do, sol, ré, la et mi**. Tous les **fa, do, sol, ré, la et mi** seront dièses. Seul le **si** sera bécarre.

L'ordre des bémols est : **SI - MI - LA - RÉ - SOL - DO - FA.**



S'il y a un bémol à la clé, il sera posé sur le **si**. Tous les **si** du morceau seront bémols.

S'il y a cinq bémols, ils seront posés sur le **si, mi, la, ré et sol**. Tous les **si, mi, la, ré et sol** du morceau seront bémols. Seuls les **do** et **fa** seront bécarres.

L'armure permet de trouver en quelle **tonalité** est écrit le morceau.