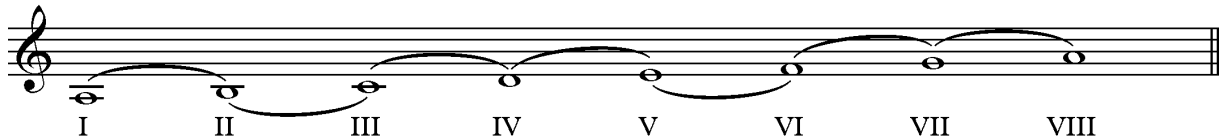


# Leçon 3 - Les gammes mineures

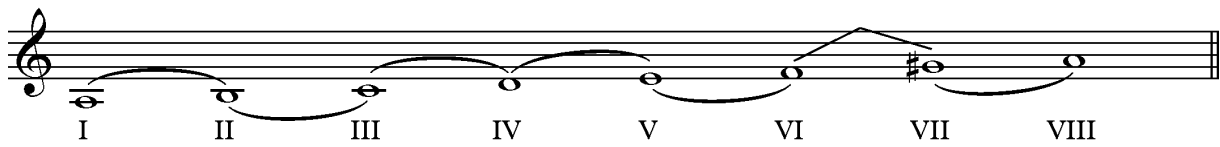
## La gamme mineure naturelle

La gamme mineure naturelle ne comprend pas d'**altérations accidentelles supplémentaires**.



## La gamme mineure harmonique

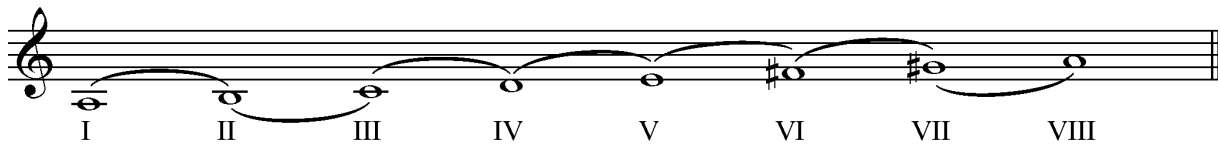
Pour former la gamme mineure harmonique, une seule note est variée : la **sensible** (VII<sup>e</sup> degré). Elle est **élevée d'un demi-ton**.



## La gamme mineure mélodique

Dès l'époque Baroque, l'intervalle de la seconde augmentée était un peu abrupt et difficile à chanter. De ce fait, il existe deux gammes mineures mélodiques :

- Gamme mineure mélodique ascendante : on élève :
  - Le **VI<sup>e</sup> degré**
  - La **sensible**.



○ Gamme mineure mélodique descendante : on supprime la **note sensible** qui prend alors le nom de sous-tonique, puisque la note sensible est toujours à distance d' $\frac{1}{2}$  ton diatonique de la tonique.

