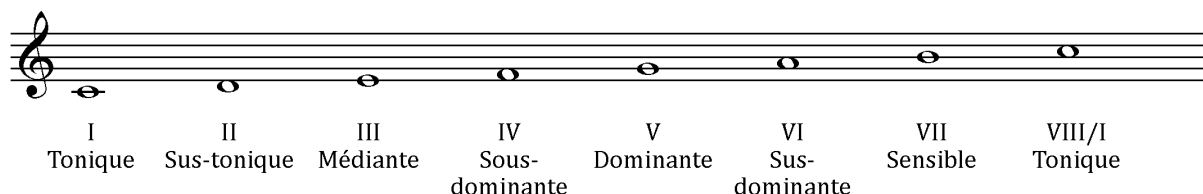


## Leçon 2 - Les degrés



Tous les degrés sont notés en **chiffre romain**, pour ne pas confondre avec les chiffres d'accords.

Le premier degré, son principal de la gamme, se nomme **tonique** parce qu'il donne son nom à cette gamme.

Le cinquième degré, la **dominante**, est le plus important après la tonique, parce qu'il est essentiel à la conclusion d'une phrase musicale (cadence parfaite).

La **médiate** (III<sup>e</sup> degré) et la **sus-dominante** (VI<sup>e</sup> degré) sont des degrés modaux. Ils servent à déterminer le **mode** (la tierce et la sixte de l'accord).

La **tonique** (I<sup>er</sup> degré), la **sous-dominante** (IV<sup>e</sup> degré) et la **dominante** (V<sup>e</sup> degré) sont des degrés tonaux. Ils sont identiques dans les deux modes.

La note **senible** (VII<sup>e</sup> degré, indiqué par un +) a une tension attractive à se résoudre sur la **tonique**. Elle se trouve à  $\frac{1}{2}$  ton de celle-ci dans les deux modes.