

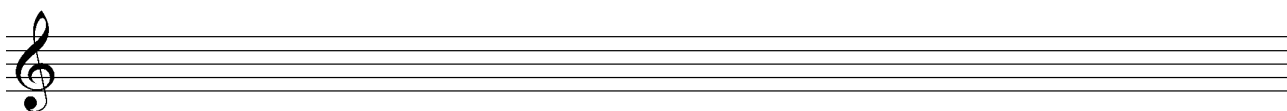
Analyse

Cycle II – 3^e année

J. BRAHMS, Sankt Raphael (page 132)

Tonalités

- Quelle est la tonalité du début ? _____
- Quelle est la tonalité relative ? _____
- Ecris les gammes **mineures** harmonique, mélodique ascendante et mélodique descendante de cette tonalité.



- Entoure un passage utilisant la gamme mineure mélodique ascendante (les 3 dernières notes altérées de la gamme). Mesure : _____
- Quelle est la tonalité homonyme du morceau ? _____
- Complète le tableau des tons voisins :

IV ^e degré (3 ^b)	I ^{er} degré (2 ^b)	V ^e degré (1 ^b)
____ Majeur	____ Majeur	____ Majeur
____ mineur	____ mineur	____ mineur
n.s. : ____	n.s. : ____	n.s. : ____

- Quelle est la modulation à la mesure 11-12 ? _____
- Quel est l'emprunt (petite modulation) à la mesure 16 ? _____

Indications

- Que signifie le C barré au début de la partition ? _____
- Que signifie « p dolce » à la mesure 1 ? _____
- Que signifie « Andante » (1^e mesure) ? _____

- Cite 10 termes de mouvements avec leur définition (sauf Andante).

- _____	- _____	- _____	- _____
- _____	- _____	- _____	- _____
- _____	- _____	- _____	- _____
- _____	- _____	- _____	- _____
- _____	- _____	- _____	- _____

Notions harmoniques

- Quelle écriture est utilisée dans l'oeuvre ? Horizontale / Verticale.
- Trouve les cadences.

	a Mesures 6	c Mesures 19-20
Tonalité ou modulation		
Note(s) de la basse		
Degré(s)		
Cadence		

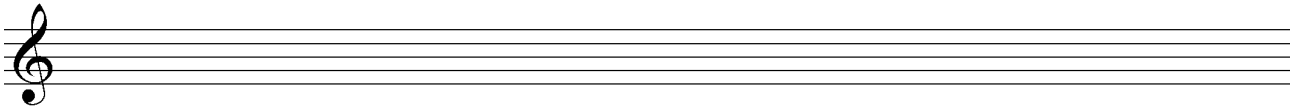
Notions mélodiques

- Qualifie les intervalles.

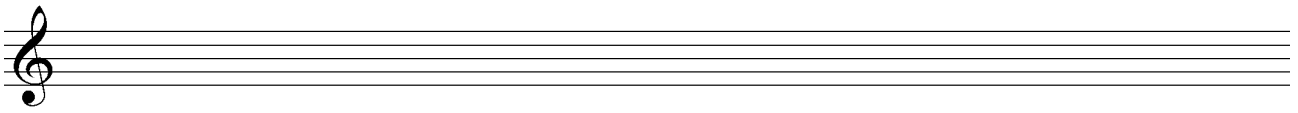
	1 Mesure 1 Soprano Sol-si	2 Mesures 6-7 Soprano Ré-sol	3 Mesure 12 Alto- soprano Fa-ré	4 Mesure 14 Alto- soprano Mi-do	5 Mesures 17-18 Basse Mi-si
Mettre les altérations					
Nom de l'intervalle					
Armure tonalité Maj. Note + basse					
Note aigue altérée ?					
Intervalle Majeur ou Juste de ce ton					
Ajuster l'intervalle					

- Quelle est l'enharmoine du fa[#] (mesure 2, soprano) ? _____
- Entoure un chromatisme (entre les mesures 16 et 20). Mesure et voix :

- Transcris les mesures 1 à 4 (voix de soprano) pour une mesure :
 - A la noire
 - A la croche.



- Transcris les mesures 1 à 4 (voix de soprano) pour une mesure :
 - Une clarinette en si^b
 - Un saxophone en mi^b



Culture musicale

- Quand est né et mort BRAHMS ? _____ - _____
- Quel est son prénom ? _____
- Quelle époque fait-il partie ? Baroque / Classique / Romantique / Moderne
- De quelle nationalité est-il ? _____
- De quels instruments pratiquait-il ? _____
- Quel genre musical BRAHMS n'a jamais composé ? Chant choral / opéra / symphonie / concerto.
- Quelles sont ses oeuvres les plus célèbres ? _____
