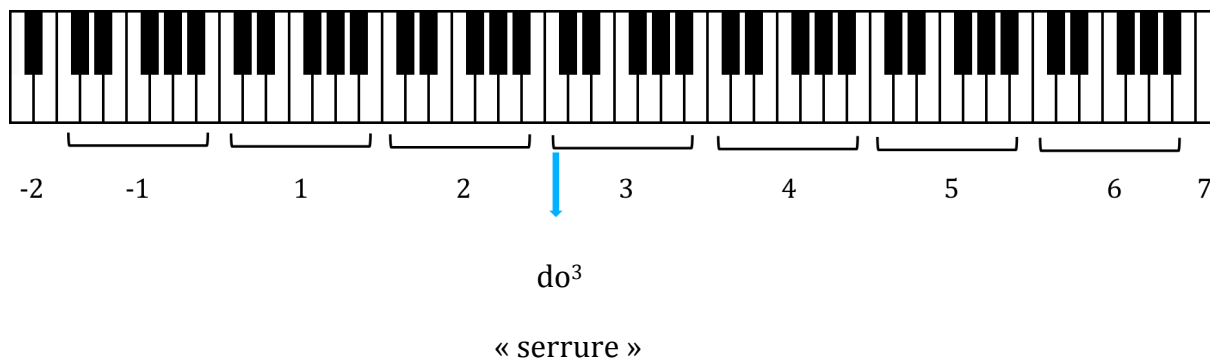


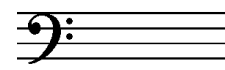
Leçon 9 - Les clés et les hauteurs

1. La convention des octaves



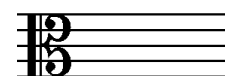
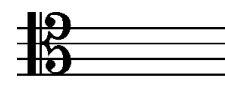
2. La clé de sol et de fa 4^e ligne

- La clé de **sol** est la plus utilisée pour le **medium** et l'**aigu**.
- La clé de **fa** 4^e ligne est la plus utilisée pour le **grave** et le **médiim**.
Les deux points indiquent la 4^e ligne.



3. Les clés d'ut

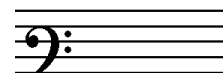
- La clé d'ut 4^e ligne est utilisée par :
 - **Le violoncelle**
 - **La contrebasse**
 - **Le trombone**
 - **Le basson**
 - Autrefois pour la voix de **tnor**.
- La clé d'ut 3^e ligne est utilisée par :
 - **Le violon alto**
 - Autrefois pour la voix d'**alto**.
- La clé d'ut 1^e ligne était utilisée pour la voix de **soprano**.



4. Les autres clés

D'autres clés sont utilisées uniquement pour la transposition :

- La clé d'ut 2^e ligne
- La clé de fa 3^e ligne.



5. Rapport des sept clés

- Pour éviter les lignes supplémentaires, on choisit une clé en fonction du registre.
- Par exemple, en prenant le do³, on constate qu'il est au plus **aigu** à la clé de fa et au plus **grave** à la clé de sol.
- Les registres intermédiaires sont représentés par les autres clés.



6. L'octaviation

Pour une meilleure lisibilité de la partition, plusieurs signes existent pour éviter d'écrire les notes sur les lignes supplémentaires, utilisés essentiellement pour les clés de sol et fa :

- Octava bassa : une octave plus bas
- Octava : une octave plus haut.

Pour noter la musique deux octaves plus bas, le 8 est remplacé par le 15.



son écrit - son réel - son écrit - son réel.

