

Leçon 7 - Les intervalles

1. Qu'est-ce qu'un intervalle ?

On nomme intervalle la _____ qui sépare ____ ____ .

On a l'intervalle **mélodique** :

- **Ascendant** : La note inférieure est écrite la première.
- **Descendant** : La note supérieure est écrite la première.

On a l'intervalle harmonique, qui fait entendre les deux sons simultanément. Il se lit toujours de bas en haut.

On mesure un intervalle par le **nombre de degrés** qu'il contient.
Ce nombre de degrés donnera le nom de l'intervalle.

Ps : On nomme **unisson**, le **même son** produit par deux ou plusieurs voix ou instruments ; par conséquent, l'**unisson** n'est pas un intervalle.

2. Nom des intervalles

La **seconde** → 2 notes conjointes.



La **tierce** → 3 degrés.



La **quarte** → 4 degrés.



La **quinte** → 5 degrés.



La **sixte** → 6 degrés.



La **septième** → 7 degrés.



L'**octave** → 8 degrés.



3. La qualification de l'intervalle

Tous les intervalles ayant le même nombre de degrés ne sont pas forcément **égaux**.

Pour distinguer ces différentes espèces, il y a plusieurs **qualifications d'intervalle** :

- **Diminué**
- **Mineur**
- **Majeur**
- **Juste**
- **Augmenté**

Il existe également les qualifications de sous-diminués et de sur-augmentés, mais ces sortes d'intervalles sont employées très rarement.

Les intervalles Justes sont :

- **La quarte**
- **La quinte**
- **L'octave**

Les intervalles Majeurs/mineurs sont :

- **La seconde**
- **La tierce**
- **La sixte**
- **La septième**

4. Calcul des intervalles par rapport aux demi-tons

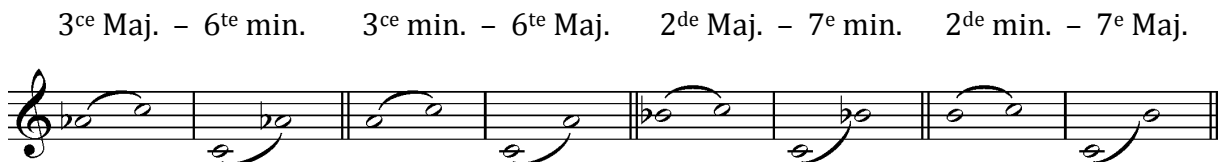
Pour calculer les intervalles de secondes et de tierces, nous comptons le nombre de tons et demi-ton.

- La seconde mineure : **1** demi-ton.
- La seconde Majeure : **1** ton.
- La tierce mineure : **1** ton et **1**d emi-ton.
- La tierce Majeure : **2** tons.



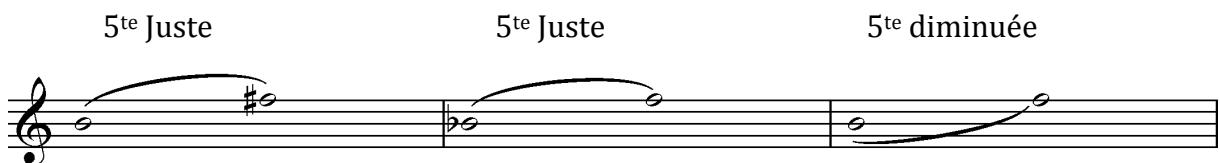
Pour les intervalles de sixtes et de septièmes, il suffit de renverser l'intervalle. La qualification est inversée.

- La sixte mineure → **Tierce Majeure**
- La sixte Majeure → **Tierce mineure**
- La septième mineure → **Seconde Majeure**
- La septième Majeure → **Seconde mineure.**



Pour les quartes, quintes et octaves, tous les intervalles sont justes si les deux notes ont la même altération.

Attention : l'intervalle **si-fa** est une exception.




5. Calcul des intervalles par rapport à une tonalité Majeure

Tous les intervalles ascendants partant de la tonique d'une gamme Majeure forment un intervalle **Majeur** ou **Juste** avec les notes diatoniques de cette gamme.

Do Majeur étant la « gamme-type » sans altération, on obtient donc :

2^{ce} Maj. 3^{ce} Maj. 4^{te} J. 5^{te} J. 6^{te} Maj. 7^e Maj. 8^{ve} J.



Majeurs Justes Majeurs Juste

A partir de ce système, nous procédons par un schéma pour savoir la qualification de l'intervalle. Nous partons toujours de l'intervalle Majeur ou Juste.

Pour les secondes, tierces, sixtes et septièmes :

Augmentée



Majeure



Mineure



Diminuée

Pour les quarts, quintes et octaves :

Augmentée



Juste



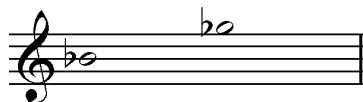
Diminuée

6. Résumé

Exemple n°1 :



1. Mettre les altérations de l'armure sur les notes :



2. La note la plus basse est **Si^b**

→ Prendre la tonalité de **Si^b Majeur (2 bémols à la clé)**.

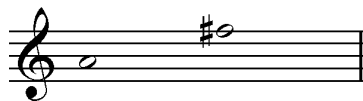
3. Le **sol** n'étant pas altéré dans cette tonalité, la sixte Majeure est **si^b - sol**.

4. Le sol b faisant descendre l'intervalle d'un cran, c'est donc une **6^{te} mineure**.

Exemple n°2 :



1. Mettre les altérations de l'armure sur les notes :



2. La note la plus basse est **La**

→ Prendre la tonalité de **La Majeur (3 dièses à la clé)**.

3. Le **fa** étant altéré dans cette tonalité, la sixte Majeure est **La - Fa #**.

4. Il n'y a rien à ajuster, c'est donc une **sixte Majeure**.

Exemple n°3 :



1. Mettre les altérations de l'armure sur les notes :



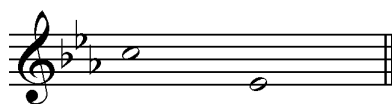
2. La note la plus basse est **Ré**

→ Prendre la tonalité de **Ré Majeur (2 dièses à la clé)**.

3. Le **la** n'étant pas altéré dans cette tonalité, la **quinte Juste** est **Ré - La**.

4. Le **la b** faisant **descendre** l'intervalle d'un cran, c'est donc une **quinte diminuée**.

Exemple n°4 :



1. Mettre les altérations de l'armure sur les notes et inverser l'intervalle :



2. La note la plus basse est **Mi b**

→ Prendre la tonalité de **Mi b Majeur (3 bémols à la clé)**.

3. Le **Do n'étant pas altéré** dans cette tonalité, la sixte Majeure est **Mi^b - Do**.

4. Il n'y a rien à ajuster, c'est donc une **sixte Majeure**.