

# Analyse

Cycle II – 3<sup>e</sup> année

---

J. BRAHMS, Sankt Raphael (page 132)

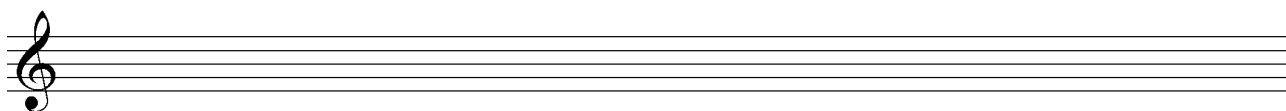
---

---

## Tonalités

---

- Quelle est la tonalité du début ? \_\_\_\_\_
- Quelle est la tonalité relative ? \_\_\_\_\_
- Ecris les gammes **mineures** harmonique, mélodique ascendante et mélodique descendante de cette tonalité.



- Entoure un passage utilisant la gamme mineure mélodique ascendante (les 3 dernières notes altérées de la gamme). Mesure : \_\_\_\_\_
- Quelle est la tonalité homonyme du morceau ? \_\_\_\_\_
- Complète le tableau des tons voisins :

IV <sup>e</sup> degré (3 <sup>b</sup> )	I <sup>er</sup> degré (2 <sup>b</sup> )	V <sup>e</sup> degré (1 <sup>b</sup> )
____ Majeur	____ Majeur	____ Majeur
____ mineur	____ mineur	____ mineur
n.s. : ____	n.s. : ____	n.s. : ____

- Quelle est la modulation à la mesure 11-12 ? \_\_\_\_\_
- Quel est l'emprunt (petite modulation) à la mesure 16 ? \_\_\_\_\_

---

## Indications

---

- Que signifie le C barré au début de la partition ? \_\_\_\_\_
- Que signifie « p dolce » à la mesure 1 ? \_\_\_\_\_
- Que signifie « Andante » (1<sup>e</sup> mesure) ? \_\_\_\_\_

- Cite 10 termes de mouvements avec leur définition (sauf Andante).

- _____	- _____	- _____	- _____
- _____	- _____	- _____	- _____
- _____	- _____	- _____	- _____
- _____	- _____	- _____	- _____
- _____	- _____	- _____	- _____

### Notions harmoniques

- Quelle écriture est utilisée dans l'oeuvre ? Horizontale / Verticale.
- Trouve les cadences.

	a Mesures 6	c Mesures 19-20
<b>Tonalité ou modulation</b>		
<b>Note(s) de la basse</b>		
<b>Degré(s)</b>		
<b>Cadence</b>		

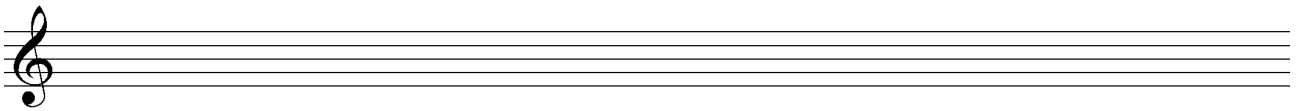
### Notions mélodiques

- Qualifie les intervalles.

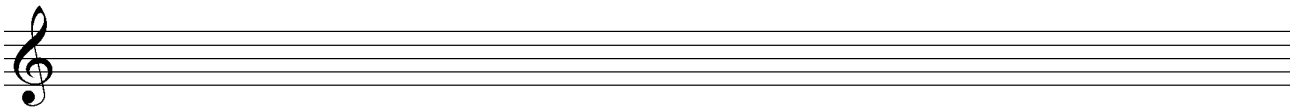
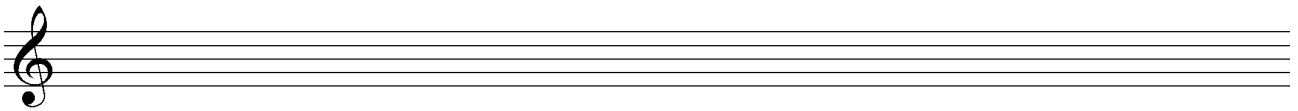
	1 Mesure 1 Soprano Sol-si	2 Mesures 6-7 Soprano Ré-sol	3 Mesure 12 Alto- soprano Fa-ré	4 Mesure 14 Alto- soprano Mi-do	5 Mesures 17-18 Basse Mi-si
<b>Mettre les altérations</b>					
<b>Nom de l'intervalle</b>					
<b>Armure tonalité Maj. Note + basse</b>					
<b>Note aigüe altérée ?</b>					
<b>Intervalle Majeur ou Juste de ce ton</b>					
<b>Ajuster l'intervalle</b>					

- Quelle est l'enharmonie du fa<sup>#</sup> (mesure 2, soprano) ? \_\_\_\_\_
- Entoure un chromatisme (entre les mesures 16 et 20). Mesure et voix :  
\_\_\_\_\_

- Transcris les mesures 1 à 4 (voix de soprano) pour une mesure :
  - A la noire
  - A la croche.



- Transcris les mesures 1 à 4 (voix de soprano) pour une mesure :
  - Une clarinette en si<sup>b</sup>
  - Un saxophone en mi<sup>b</sup>



### Culture musicale

- Quand est né et mort BRAHMS ? \_\_\_\_\_ - \_\_\_\_\_
- Quel est son prénom ? \_\_\_\_\_
- Quelle époque fait-il partie ? Baroque / Classique / Romantique / Moderne
- De quelle nationalité est-il ? \_\_\_\_\_
- De quels instruments pratiquait-il ? \_\_\_\_\_
- Quel genre musical BRAHMS n'a jamais composé ? Chant choral / opéra / symphonie / concerto.
- Quelles sont ses oeuvres les plus célèbres ? \_\_\_\_\_  
\_\_\_\_\_