

Nom : \_\_\_\_\_ Prénom : \_\_\_\_\_

---

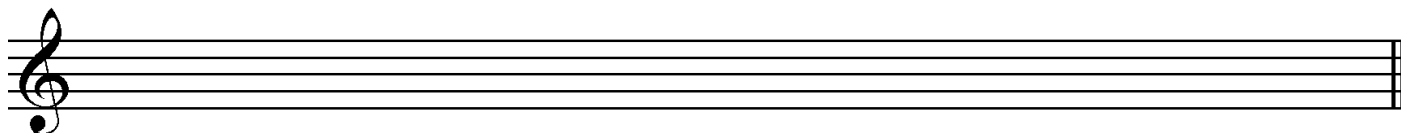
Cycle II - 3<sup>e</sup> année - Questionnaire n°2

---

*Comme d'habitude*

**A. Tonalités (9 pts)**

- Quelle est la tonalité principale ? \_\_\_\_\_
- Quelle est la tonalité relative ? \_\_\_\_\_
- Ecris la gamme mineure harmonique et mélodique ascendante de ce ton.



- Complète le tableau des tons voisins (3 pts)

IV <sup>e</sup> degré (2 <sup>b</sup> )	I <sup>er</sup> degré (1 <sup>b</sup> )	V <sup>e</sup> degré (0)
____ Majeur	____ Majeur	____ Majeur
____ mineur	____ mineur	____ mineur
n.s. : ____	n.s. : ____	n.s. : ____

- Quelle est la modulation aux mesures 5 à 7 ? \_\_\_\_\_
- Quelle est la modulation aux mesures 12-13 ? \_\_\_\_\_

**B. Notion mélodique (3 pts)**

- Qualifie l'intervalle et précise s'il est Majeur, mineur ou Juste.
  - ▶ A : \_\_\_\_\_
  - ▶ B : \_\_\_\_\_
  - ▶ C : \_\_\_\_\_
  - ▶ D : \_\_\_\_\_

### C. Vocabulaire musical (8 pts)

- Quelle est la principale articulation du morceau ? \_\_\_\_\_
- Qu'est-ce qu'une articulation ? \_\_\_\_\_
  
- Que signifie le C au début du morceau ? \_\_\_\_\_
- Le morceau est-il en anacrouse ? Oui / Non
  
- Que signifie « Moderato » ? \_\_\_\_\_
  
- Donne les définitions suivantes (3 pts)
  - ▶ **Larghetto** : \_\_\_\_\_
  - ▶ **Andante** : \_\_\_\_\_
  - ▶ **Presto** : \_\_\_\_\_
  - ▶ **Lento** : \_\_\_\_\_
  - ▶ **Andantino** : \_\_\_\_\_
  - ▶ *Con espressione* : \_\_\_\_\_
  - ▶ *Con fuoco* : \_\_\_\_\_
  - ▶ *Cantabile* : \_\_\_\_\_
  - ▶ *A tempo* : \_\_\_\_\_
  - ▶ *Accelerando* : \_\_\_\_\_

# Comme d'habitude

Claude FRANCOIS

Moderato

*con espressione*

Voix

Piano

Voix

P.

4

A

Voix

P.

7

B

10

Voix

P.

13

Voix

P.

16

Voix

P.