

## Méthode n°1 : Calcul des intervalles par rapport à une tonalité Majeure

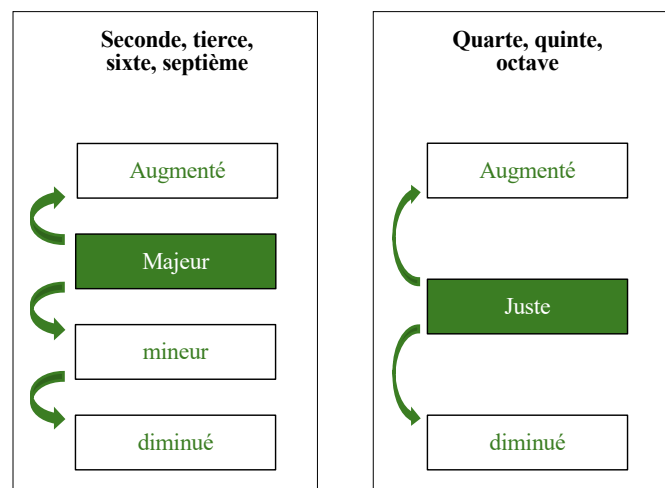
Tous les intervalles ascendants partant de la tonique d'une gamme Majeure forment un intervalle **Majeur** ou **Juste** avec les notes diatoniques de cette gamme.

Do Majeur étant la « gamme-type » sans altération, on obtient donc :

2<sup>de</sup> Maj.    3<sup>ce</sup> Maj.    4<sup>te</sup> J.    5<sup>te</sup> J.    6<sup>te</sup> Maj.    7<sup>e</sup> Maj.    8<sup>ve</sup> J.

Majeurs    Justes    Majeurs    Juste

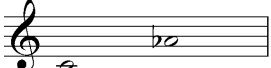
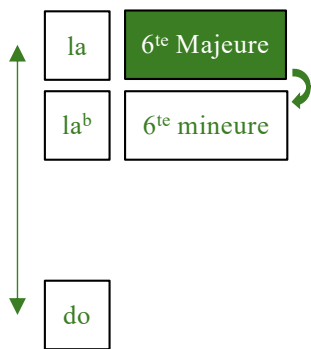

A partir de ce système, nous procédons par un schéma pour savoir la qualification de l'intervalle. Nous partons toujours de l'intervalle **Majeur** ou **Juste**.

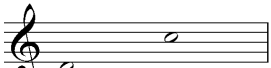
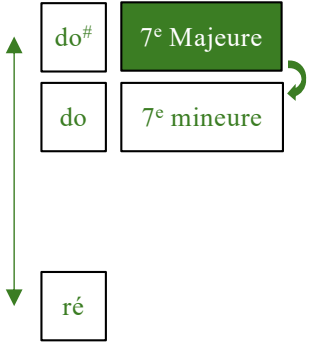



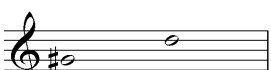
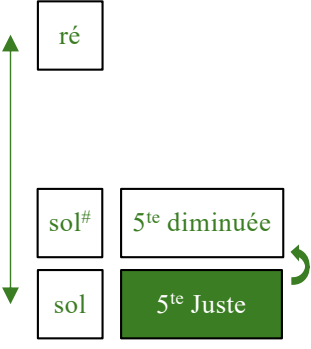

Il faut trouver la tonalité de la note la plus basse pour trouver l'intervalle Majeur ou Juste

<p>Toutes les notes sans altérations sont des tonalités avec des dièses <b>SAUF FA et DO</b></p>	<p>Toutes les notes avec un bémol dans la note sont des tonalités avec des bémols</p>	<p>Autres tonalités</p>																
<p>On prend l'ordre des dièses et on enlève fa et do</p>	<p>On prend fa puis l'ordre des bémols</p>																	
<table border="1"> <tr> <td>sol 1<sup>#</sup></td> <td>ré 2<sup>#</sup></td> <td>la 3<sup>#</sup></td> </tr> <tr> <td>mi 4<sup>#</sup></td> <td>si 5<sup>#</sup></td> <td></td> </tr> </table>	sol 1 <sup>#</sup>	ré 2 <sup>#</sup>	la 3 <sup>#</sup>	mi 4 <sup>#</sup>	si 5 <sup>#</sup>		<table border="1"> <tr> <td>si<sup>b</sup> 2<sup>b</sup></td> <td>mi<sup>b</sup> 3<sup>b</sup></td> <td>la<sup>b</sup> 4<sup>b</sup></td> </tr> <tr> <td>ré<sup>b</sup> 5<sup>b</sup></td> <td>sol<sup>b</sup> 6<sup>b</sup></td> <td>do<sup>b</sup> 7<sup>b</sup></td> </tr> </table>	si <sup>b</sup> 2 <sup>b</sup>	mi <sup>b</sup> 3 <sup>b</sup>	la <sup>b</sup> 4 <sup>b</sup>	ré <sup>b</sup> 5 <sup>b</sup>	sol <sup>b</sup> 6 <sup>b</sup>	do <sup>b</sup> 7 <sup>b</sup>	<table border="1"> <tr> <td>do 0</td> <td>fa 1<sup>b</sup></td> </tr> <tr> <td>fa<sup>#</sup> 6<sup>#</sup></td> <td>do<sup>#</sup> 7<sup>#</sup></td> </tr> </table>	do 0	fa 1 <sup>b</sup>	fa <sup>#</sup> 6 <sup>#</sup>	do <sup>#</sup> 7 <sup>#</sup>
sol 1 <sup>#</sup>	ré 2 <sup>#</sup>	la 3 <sup>#</sup>																
mi 4 <sup>#</sup>	si 5 <sup>#</sup>																	
si <sup>b</sup> 2 <sup>b</sup>	mi <sup>b</sup> 3 <sup>b</sup>	la <sup>b</sup> 4 <sup>b</sup>																
ré <sup>b</sup> 5 <sup>b</sup>	sol <sup>b</sup> 6 <sup>b</sup>	do <sup>b</sup> 7 <sup>b</sup>																
do 0	fa 1 <sup>b</sup>																	
fa <sup>#</sup> 6 <sup>#</sup>	do <sup>#</sup> 7 <sup>#</sup>																	

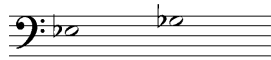
## Exemples

		
Tonalité Majeure de la note la plus basse	Do Majeur : 0	
Note aigüe de l'intervalle est-elle altérée dans cette gamme ?	Non → la	
Intervalle Majeur ou Juste à partir de cette tonalité		
Ajustement	Le la <sup>b</sup> descend d'un cran → 6 <sup>te</sup> mineure	

		
Tonalité Majeure de la note la plus basse	Ré Majeur : 2 <sup>#</sup> (fa <sup>#</sup> - do <sup>#</sup> )	
Note aigüe de l'intervalle est-elle altérée dans cette gamme ?	Oui → do <sup>#</sup>	
Intervalle Majeur ou Juste à partir de cette tonalité		
Ajustement	Le do descend d'un cran → 6 <sup>te</sup> mineure	

		
Tonalité Majeure de la note la plus basse	Sol Majeur : 1 <sup>#</sup> (fa <sup>#</sup> )	
Note aigüe de l'intervalle est-elle altérée dans cette gamme ?	Non → ré	
Intervalle Majeur ou Juste à partir de cette tonalité		
Ajustement	Le sol <sup>#</sup> descend d'un cran → 5 <sup>te</sup> diminuée	

**Intervalle 1 : Mesure 18 / Basse mi-sol**



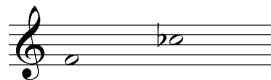
Tonalité Majeure de la note la plus basse	___ Majeur : ___ ( _____ )	
Note aigue de l'intervalle est-elle altérée dans cette gamme ?	___ → ___	
Intervalle Majeur ou Juste à partir de cette tonalité		
Ajustement	→ _____	

**Intervalle 2 : Mesure 27-28 / Soprano la-fa**



Tonalité Majeure de la note la plus basse	___ Majeur : ___ ( _____ )	
Note aigue de l'intervalle est-elle altérée dans cette gamme ?	___ → ___	
Intervalle Majeur ou Juste à partir de cette tonalité		
Ajustement	→ _____	

**Intervalle 3 : Mesure 72 / Alto fa-do**



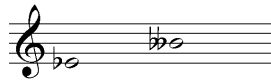
Tonalité Majeure de la note la plus basse	___ Majeur : ___ ( _____ )	
Note aigue de l'intervalle est-elle altérée dans cette gamme ?	___ → ___	
Intervalle Majeur ou Juste à partir de cette tonalité		
Ajustement	→ _____	

**Intervalle 4 : Mesure 75 / Ténor la-do**



Tonalité Majeure de la note la plus basse	___ Majeur : ___ ( _____ )	
Note aigue de l'intervalle est-elle altérée dans cette gamme ?	___ → ___	
Intervalle Majeur ou Juste à partir de cette tonalité		
Ajustement	→ _____ → _____	


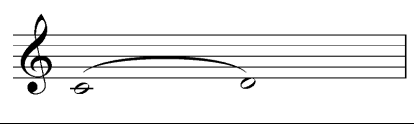


**Intervalle 5 : Mesure 77 / Alto mi-si**



Tonalité Majeure de la note la plus basse	___ Majeur : ___ ( _____ )	
Note aigue de l'intervalle est-elle altérée dans cette gamme ?	___ → ___	
Intervalle Majeur ou Juste à partir de cette tonalité		
Ajustement	→ _____ → _____	

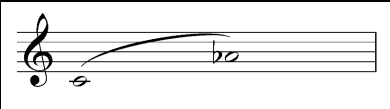


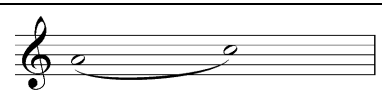
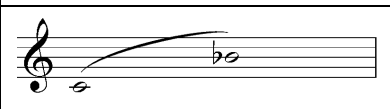



## Méthode n°2 : Calcul des intervalles par rapport aux demi-tons

Pour calculer les intervalles de secondes et de tierces, nous comptons le nombre de tons et demi-ton.

La seconde mineure	0,5 ton	
La seconde Majeure	1 ton	
La tierce mineure	1,5 tons	
La tierce Majeure	2 tons	

Pour les intervalles de sixtes et de septièmes, il suffit de renverser l'intervalle. La qualification est alors inversée.

- La sixte mineure → **Tierce Majeure**
- La sixte Majeure → **Tierce mineure**
- La septième mineure → **Seconde Majeure**
- La septième Majeure → **Seconde mineure**

	← Sixte mineure Tierce Majeure →	
	← Sixte Majeure Tierce mineure →	
	← Septième mineure Seconde Majeure →	
	← Septième Majeure Seconde mineure →	

Pour les quarts, quintes et octaves, tous les intervalles sont justes si les deux notes ont la **même altération**, sauf l'intervalle **FA – SI (et inversement)**.

5 <sup>te</sup> Juste	5 <sup>te</sup> Juste	5 <sup>te</sup> diminuée

4 <sup>te</sup> Juste	2,5 tons		6 <sup>te</sup> Majeure	4,5 tons	
4 <sup>te</sup> Aug. 5 <sup>te</sup> dim.	3 tons		7 <sup>e</sup> mineure	5 tons	
5 <sup>te</sup> Juste	3,5 tons		7 <sup>e</sup> Majeure	5,5 tons	
6 <sup>te</sup> mineure	4 tons		8 <sup>ve</sup> Juste	6 tons	

**Exemples**

Intervalles	Inversé	Qualification	Inversement
		 2 tons → 3 <sup>ce</sup> Maj.	<b>Sixte mineure</b>
	X		
	X		
	X		
	X		
	X		