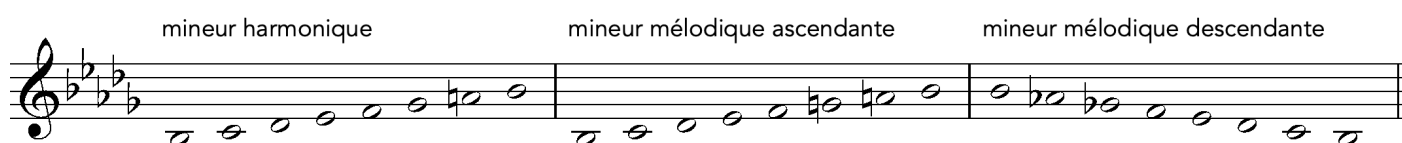


Analyse

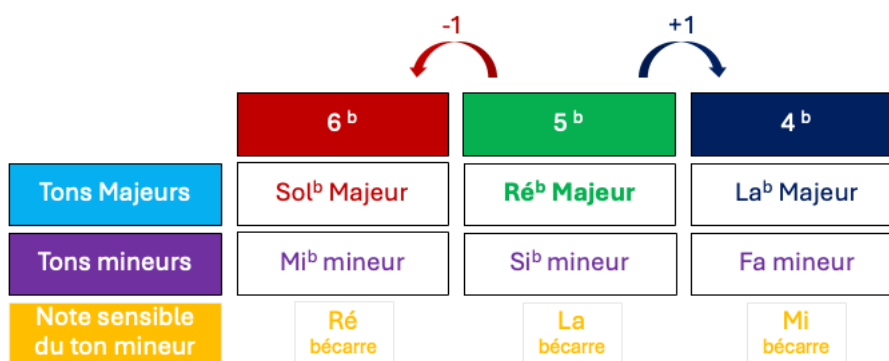
G. FAURÉ, Cantique de Jean Racine

Tonalités

- Quelle est la tonalité du morceau ? **Ré^b Majeur**
- Pourquoi ce morceau est-il Majeur ou mineur ?
 - **Dernière note à la basse : Ré^b**
 - **Note sensible de la gamme mineure : la bécarre : non**
 - **Clair ou sombre : clair**
- Quelle est la tonalité relative ? **Si^b mineur**
- Écris les 3 formes de la gamme mineure



- Quelle est la tonalité homonyme du morceau ? **Do[#] mineur (Ré^b mineur n'existe pas)**
- Complète le tableau des tons voisins



- Complète le tableau des modulations

	Mesure 22	Mesures 30-31
Nouvelles altérations	Sol bécarre + mi bécarre	Sol bécarre
Ajout / suppression	Si ^b + mi ^b + la ^b + ré ^b + sol ^b	Si ^b + mi ^b + la ^b + ré ^b + sol ^b
Nouvelle armure	4 ^b mineur	4 ^b Majeur
Réponse	Fa mineur	La ^b Majeur

	Mesures 48-49	Emprunt mes.75 3 ^e temps
Nouvelles altérations	<i>La bécarré</i>	<i>Do^b</i>
Ajout / suppression	<i>Si^b + mi^b + la^b + ré^b + sol^b</i>	<i>Si^b + mi^b + la^b + ré^b + sol^b + do^b</i>
Nouvelle armure	<i>5^b mineur</i>	<i>6^b Majeur</i>
Réponse	<i>Si^b mineur</i>	<i>Sol^b mineur</i>

Indications

- Que signifie « p subito » (mesure 47) ? *Subitement doux*
- Que signifie « poco rall. » (mesure 86) ? *Un peu ralenti*
- Que signifie « Andante » (mesure 1) ? *Lent mais allant*
- Cite 10 termes de cette catégorie avec leur définition, du + lent au + rapide
 - *Largo - large*
 - *Allegretto - vite qu'Allegro*
 - *Lento - lent*
 - *Allegro - Gai, vif, allègre*
 - *Adagio - moins lent que lento*
 - *Vivace - Vif*
 - *Andantino - lent qu'Andante*
 - *Presto - Pressé*
 - *Moderato - modéré*
 - *Prestissimo - Très rapide*

Notions harmoniques

- Le début du morceau est en écriture : Horizontale **Verticale**
- Trouve les chiffreages américains et classique

	A (23/3 ^e tps)	B (39/4 ^e tps)	C (40/3 ^e tps)	D (46/3 ^e tps)
Notes	<i>Fa – do – la^b</i>	<i>La^b – mi^b – do</i>	<i>Si^b – fa – ré^b</i>	<i>Mi^b – sol^b – do</i>
Note de la fondamentale	<i>Fa</i>	<i>La^b</i>	<i>Si^b</i>	<i>Do</i>
Qualification de la 3 ^{ce}	<i>3^{ce} mineure</i>	<i>3^{ce} Majeure</i>	<i>3^{ce} mineure</i>	<i>3^{ce} mineure</i>
Qualification de la 5 ^{te}	<i>5^{te} Juste</i>	<i>5^{te} Juste</i>	<i>5^{te} Juste</i>	<i>5^{te} diminuée</i>
Qualification de la 7 ^e	-	-	-	-
Chiffrage américain	<i>Fm</i>	<i>A^b</i>	<i>B^bm</i>	<i>C^o/E^b</i>
Tonalité / modulation	<i>Fa mineur</i>	La ^b Majeur	<i>La^b Majeur</i>	Si ^b mineur
Chiffrage	<i>5</i>	<i>5</i>	<i>5</i>	<i>6</i>
Degré	<i>I</i>	<i>I</i>	<i>II</i>	<i>II</i>




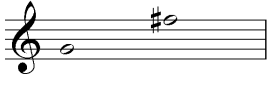


- Trouve les cadences

	a (mesures 30-31)	b (mesure 59)	c (mesures 78-79)
Tonalité / modulation	<i>La^b Majeur</i>	Si ^b mineur	<i>Ré^b Majeur</i>
Note(s) de la basse	<i>Mi^b - La^b</i>	<i>Fa</i>	<i>La^b - Ré^b</i>
Degré(s)	<i>V - I</i>	<i>V</i>	<i>V - I</i>
Cadences	<i>Cadence Parfaite</i>	<i>½ cadence</i>	<i>Cadence Parfaite</i>

Notions mélodiques

- Qu'est-ce qu'un chromatisme ? *Suite de notes à demi-tons*
- Entoure un chromatisme entre les mesures 74 et 80. *Voix d'alto – mesure 76*
- Quelle est l'enharmoine du do^b (mesure 28, alto) ? *Si bécarré*
- Quelle sont les enharmonies du si^{bb} (mesure 77, alto) ? *La bécarré / Sol^x*
- Qualifie les intervalles :

Sujet	1 - Mesure 18	2 – Mesures 27-28	3 - Mesure 41
Tonalité Majeure de la note la plus basse	Sol Majeur : 1 [#]	La ^b Majeur : 4 ^b (<i>si^b mi^b la^b ré^b</i>)	Mi ^b Majeur : 3 ^b (<i>si^b mi^b la^b</i>)
Note aigüe de l'intervalle est-elle altérée dans cette gamme ?	Do → Non !	<i>NON → fa</i>	<i>NON → do</i>
Intervalle Majeur ou Juste à partir de cette tonalité	4 ^{te} Juste	<i>6^{te} Majeure</i>	<i>6^{te} Majeure</i>
Ajustement	Sol ^b descend un cran → 4 ^{te} Augmentée	<i>Aucun</i> → <i>6^{te} Majeure</i>	<i>Mi diminue</i> → <i>6^{te} mineure</i>

Sujet	4 - Mesure 57 	5 - Mesure 75 	6 - Mesure 77 
Tonalité Majeure de la note la plus basse	Sol Majeur : 1[#] (fa [#])	La^b Majeur : 4^b (si ^b mi ^b la ^b ré ^b)	Mi^b Majeur : 3^b (si ^b mi ^b la ^b)
Note aigüe de l'intervalle est-elle altérée dans cette gamme ?	OUI → fa[#]	NON → do	OUI → si^b
Intervalle Majeur ou Juste à partir de cette tonalité	 7^e Majeure	 3^e Majeure	 5^{te} Juste
Ajustement	Sol^b + fa bécarre → 7 ^e Majeure	Le do diminue → 3 ^e mineure	Le si diminue → 5 ^{te} diminuée

- Transcris les mesures 39 à 41 (soprano, début de la page 2) pour une mesure à la blanche et à la croche. Précise le chiffrage.



- Complète les étapes de la transposition

	Instrument en si ^b	Instrument en fa
Nouvelle clé	Clé d'ut 4^e ligne	Clé d'ut 2^e ligne
Armure du morceau	5^b	1^b
Nouvelle armure	-5-2 = -7 (7^b)	-5-1 = -6 (6^b)

- Réécris les notes entendues des 4 premières mesures pour une clarinette en si^b



- Réécris les notes entendues des 4 premières mesures pour un cor en fa



Culture musicale

- De quelle époque fait partie FAURE ? **Romantique**
- Quel est son prénom ? **Gabriel**
- Quelle est sa date de naissance et de mort ? **1845 - 1924**
- De quelle nationalité est-il ? **Française**
- De quels instruments pratiquait-il ? **Piano et orgue**
- De quel établissement était-il d'abord professeur de composition, puis directeur ?

CNSM de Paris

- Quelles sont ses influences ?
 - 1^e période : **Influence des musiques allemande et italienne avec un certain classicisme**
 - 2^e période : **Grande finesse harmonique, sens de la sensualité et de Nombreuses audaces harmoniques**
 - 3^e période : **Plus de statisme, voir immatériel**
- Quelles sont ses œuvres les plus célèbres ?
 - **Après un rêve**
 - **Pavane**
 - **Requiem**
 - **Pélléas et Mélisande**
- A quel âge a-t-il composé le « Cantique de Jean Racine » ? **19 ans**
- D'où viennent les paroles ? **Les paroles sont tirées d'un texte de Jean Racine (1639-1699). C'est une paraphrase de l'hymne Consors paterni luminis datant du Moyen Âge. Attribuée à Saint Ambroise, elle était chantée au début des matines (ou vigiles) de la fête tierce (c'est-à-dire du mardi).**
- Pour quel instrument est écrit l'accompagnement ? **Piano ou orgue**